

แปลนถังผสมน้ำทอ 1 : 75

นายสุทัศน์ บุญฤทธิ์เจริญธาดา
ปลัดอำเภอพานทอง

นายบุญมี พงษ์ประเสริฐรัตน์
ผู้อำนวยการกองช่าง อบจ.พานทอง

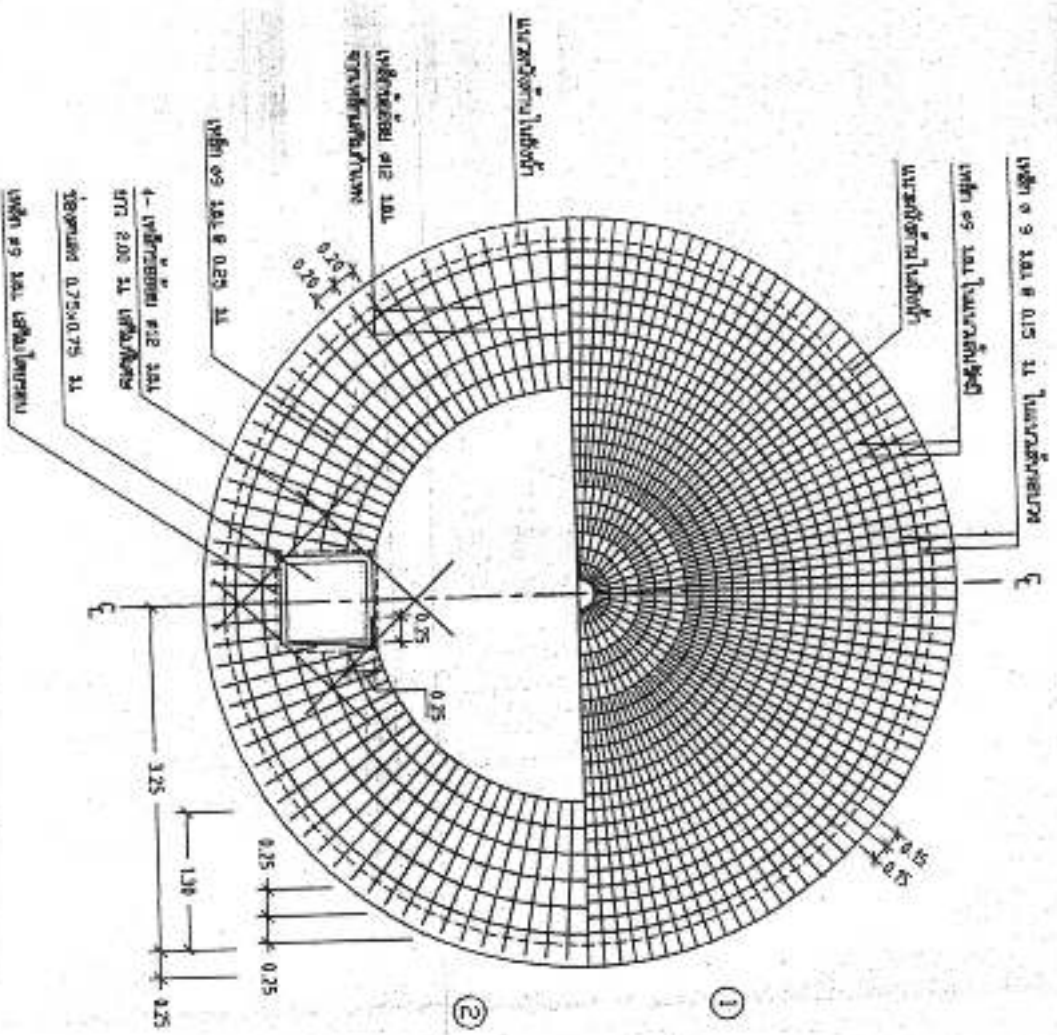
(นายบุญมี พงษ์ประเสริฐรัตน์)

- ① แปลนการผสมน้ำทอ (เหล็กกลาง) 1 : 75
- ② แปลนการผสมน้ำทอ (เหล็กบาน)

สำนักงานสาธารณสุขอำเภอพานทอง				
เลขที่ใบรับ	วันที่รับ	ชื่อรับ	ตำแหน่ง	ชื่อ
100 21	25	สุทัศน์ บุญฤทธิ์เจริญธาดา	ปลัดอำเภอ	สุทัศน์ บุญฤทธิ์เจริญธาดา
		บุญมี พงษ์ประเสริฐรัตน์	ผู้อำนวยการกองช่าง	บุญมี พงษ์ประเสริฐรัตน์

นายสุทัศน์ บุญฤทธิ์เจริญธาดา
นายบุญมี พงษ์ประเสริฐรัตน์

นายสุทัศน์
 วิศวกรโยธา
 บริษัท อีนาเอกพาหนะของ

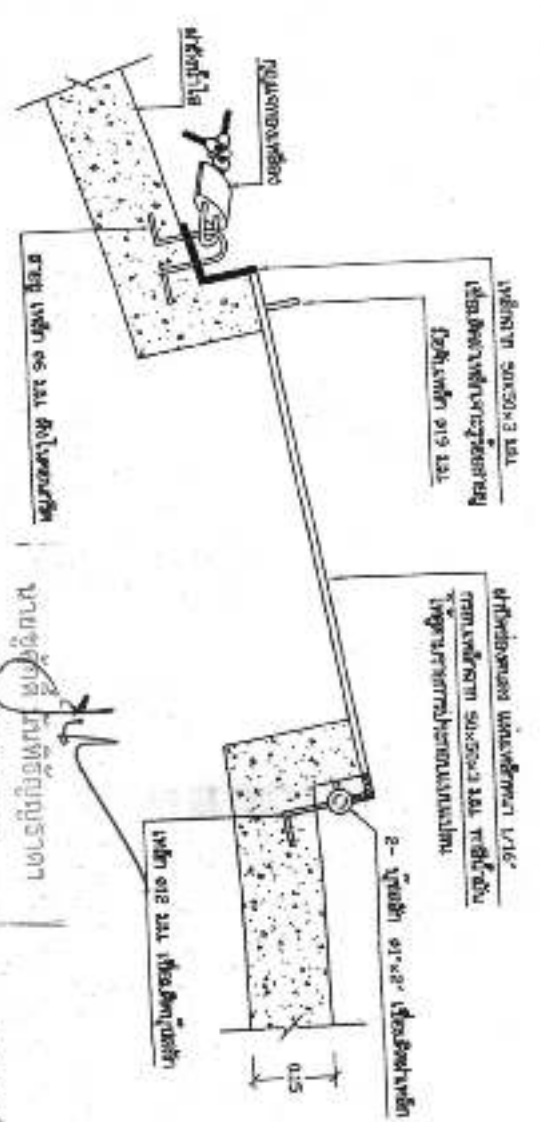


1. แปลงการเสริมเหล็กฟ้าตั้งวาง
 2. แปลงการเสริมเหล็กฟ้าตั้งวาง
- 1 : 50

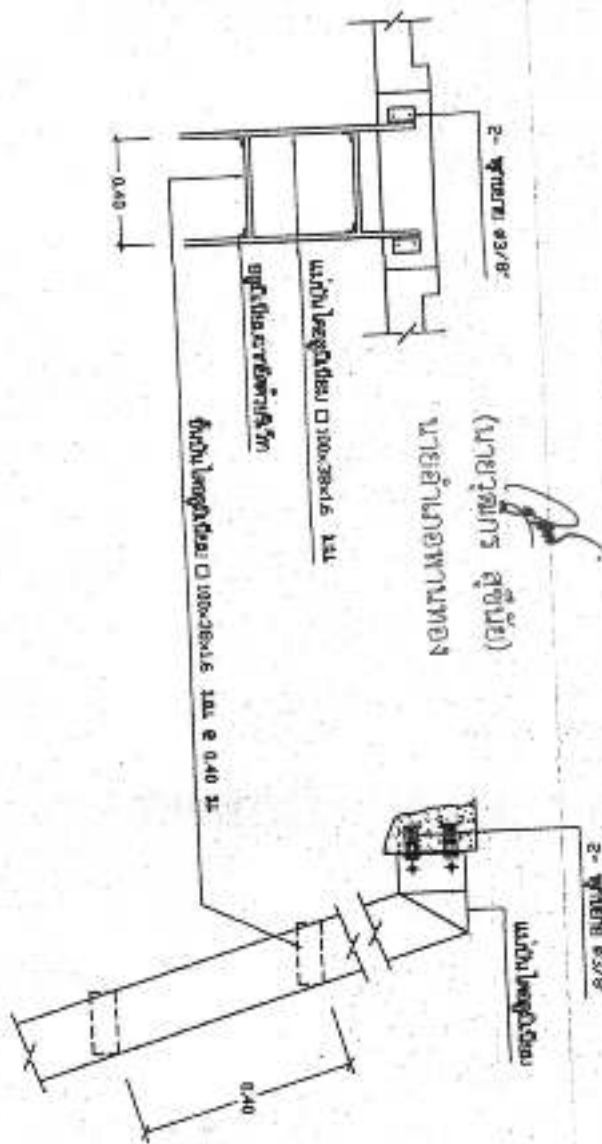
นายสุทัศน์ วิศวกรโยธา (นายสุทัศน์ วิศวกรโยธา)
 บริษัท อีนาเอกพาหนะของ (บริษัท อีนาเอกพาหนะของ จำกัด)

(นายสุทัศน์ สุทินน้อย)
 นายอำนวยการ
 บริษัท อีนาเอกพาหนะของ

สำนักงานบริหารการก่อสร้าง กรมการช่างก่อสร้าง			
ขนาด	พื้นที่	100 ตร.ม.	
ขนาด	ชนิด	คอนกรีต	เหล็ก
ขนาด	ชื่อ	สุทัศน์	วิศวกร
วันที่ / เดือน / ปี	สถานที่	กรุงเทพฯ	
หน้า	หน้า	หน้า	หน้า

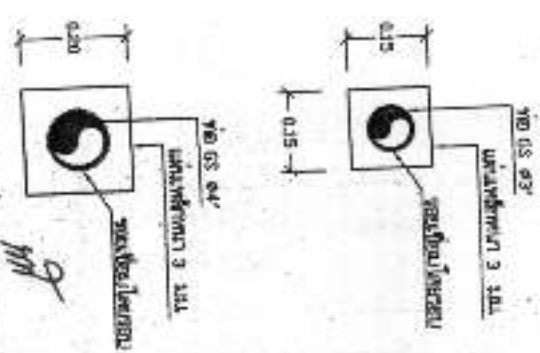


แบบรายละเอียดของถนนลง 1:10

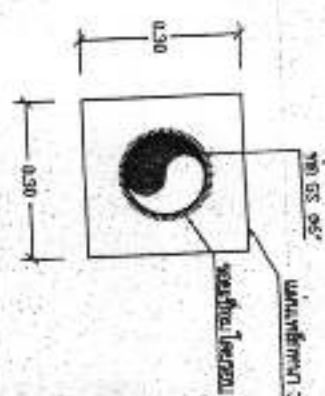


แบบรายละเอียดของถนนลง 1:20

แบบรายละเอียดของถนนลง 1:10



ท่อ 63 83 (กรวย)



แบบท่อกลมหนึ่ง 1:10

สำนักบริหารการทะเบียน กรมการขนส่งทางบก

วันที่ 15 มกราคม 100 2564

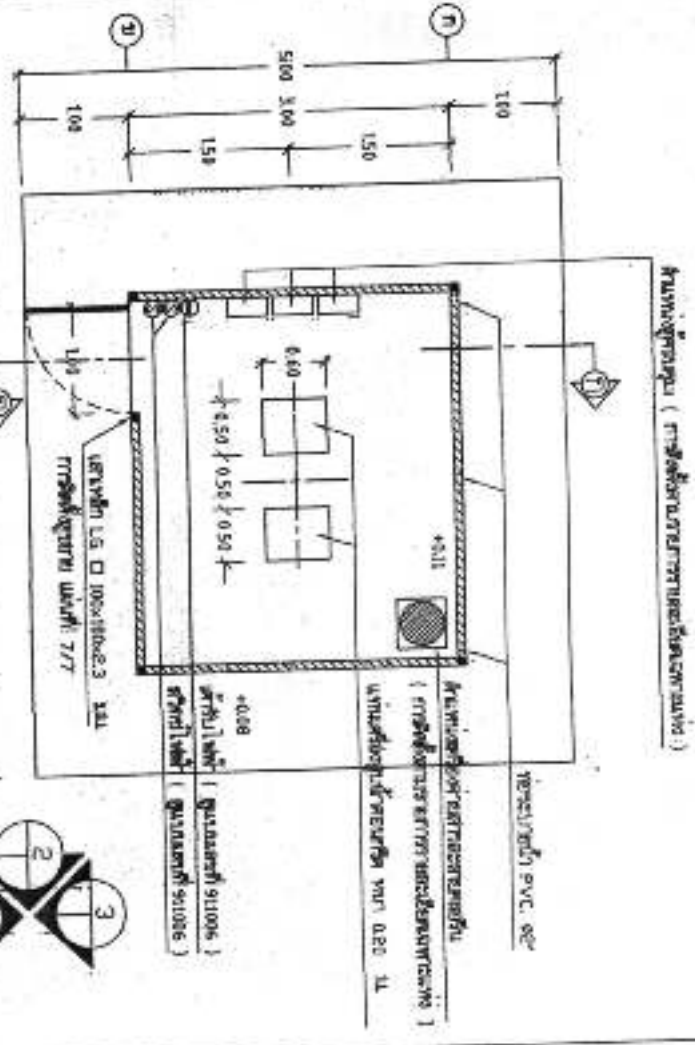
นาย	นาย	นาย	นาย
นาย	นาย	นาย	นาย
นาย	นาย	นาย	นาย
นาย	นาย	นาย	นาย

Signature

- รายการใช้วัสดุชนิดอื่นได้
- ใช้ท่อร้อยสายไฟในช่องฝ้าเพดานแบบฝังในผนัง และใช้ท่อร้อยสายไฟในช่องฝ้าเพดานแบบฝังในผนัง
 - ใช้ท่อร้อยสายไฟในช่องฝ้าเพดานแบบฝังในผนัง และใช้ท่อร้อยสายไฟในช่องฝ้าเพดานแบบฝังในผนัง
 - ใช้ท่อร้อยสายไฟในช่องฝ้าเพดานแบบฝังในผนัง และใช้ท่อร้อยสายไฟในช่องฝ้าเพดานแบบฝังในผนัง
 - ใช้ท่อร้อยสายไฟในช่องฝ้าเพดานแบบฝังในผนัง และใช้ท่อร้อยสายไฟในช่องฝ้าเพดานแบบฝังในผนัง
 - ใช้ท่อร้อยสายไฟในช่องฝ้าเพดานแบบฝังในผนัง และใช้ท่อร้อยสายไฟในช่องฝ้าเพดานแบบฝังในผนัง

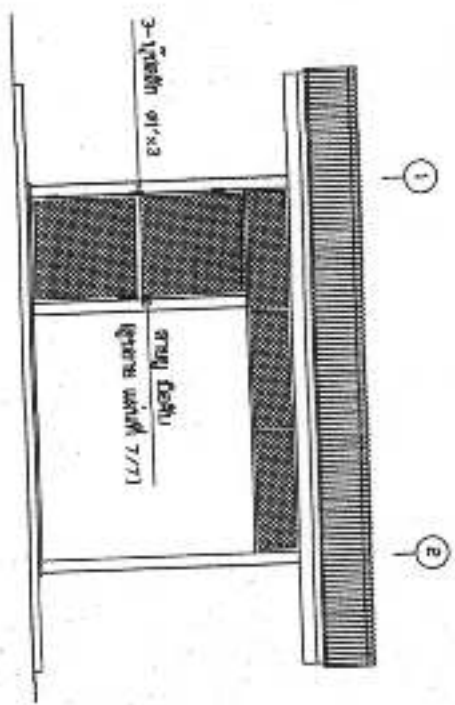
นายชัชชาติ วัฒนคุณฤทธา
 วิศวกรควบคุมงาน

(นายชัชชาติ วัฒนคุณฤทธา)
 วิศวกรควบคุมงาน



(นายชัชชาติ วัฒนคุณฤทธา)
 วิศวกรควบคุมงาน

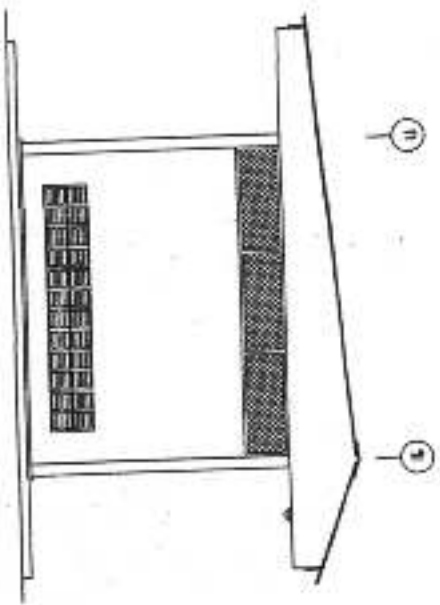
ชื่อโครงการ	สำนักงานบริหารจัดการน้ำ กรมทรัพยากรน้ำ			
ชื่อสถานที่	โรงเรียน			
ชื่ออาคาร	อาคาร 1000	อาคาร 1000	อาคาร 1000	อาคาร 1000
ชื่อช่าง	ช. ช่าง	ช. ช่าง	ช. ช่าง	ช. ช่าง
ชื่อช่างควบคุม	ช. ช่าง	ช. ช่าง	ช. ช่าง	ช. ช่าง
ชื่อช่างเขียน	ช. ช่าง	ช. ช่าง	ช. ช่าง	ช. ช่าง



รูปถ่าย 1 1 : 50

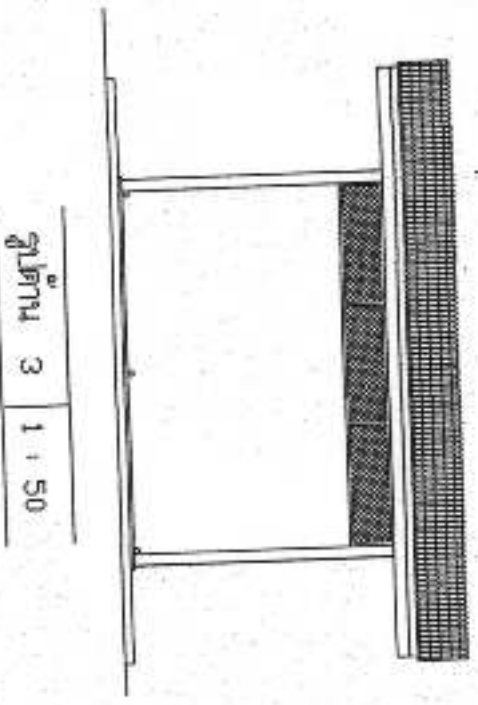
นายวุฒิกร สุธิน้อย
บริษัท อีเอชพี จำกัด

นายวุฒิกร สุธิน้อย
ผู้อำนวยการกองช่าง อบจ. หนองบัวลำภู



รูปถ่าย 2 1 : 50

(นายวุฒิกร สุธิน้อย)
ผู้อำนวยการกองช่าง อบจ. หนองบัวลำภู

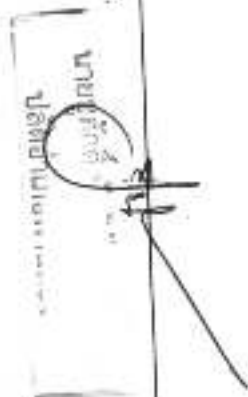


รูปถ่าย 3 1 : 50

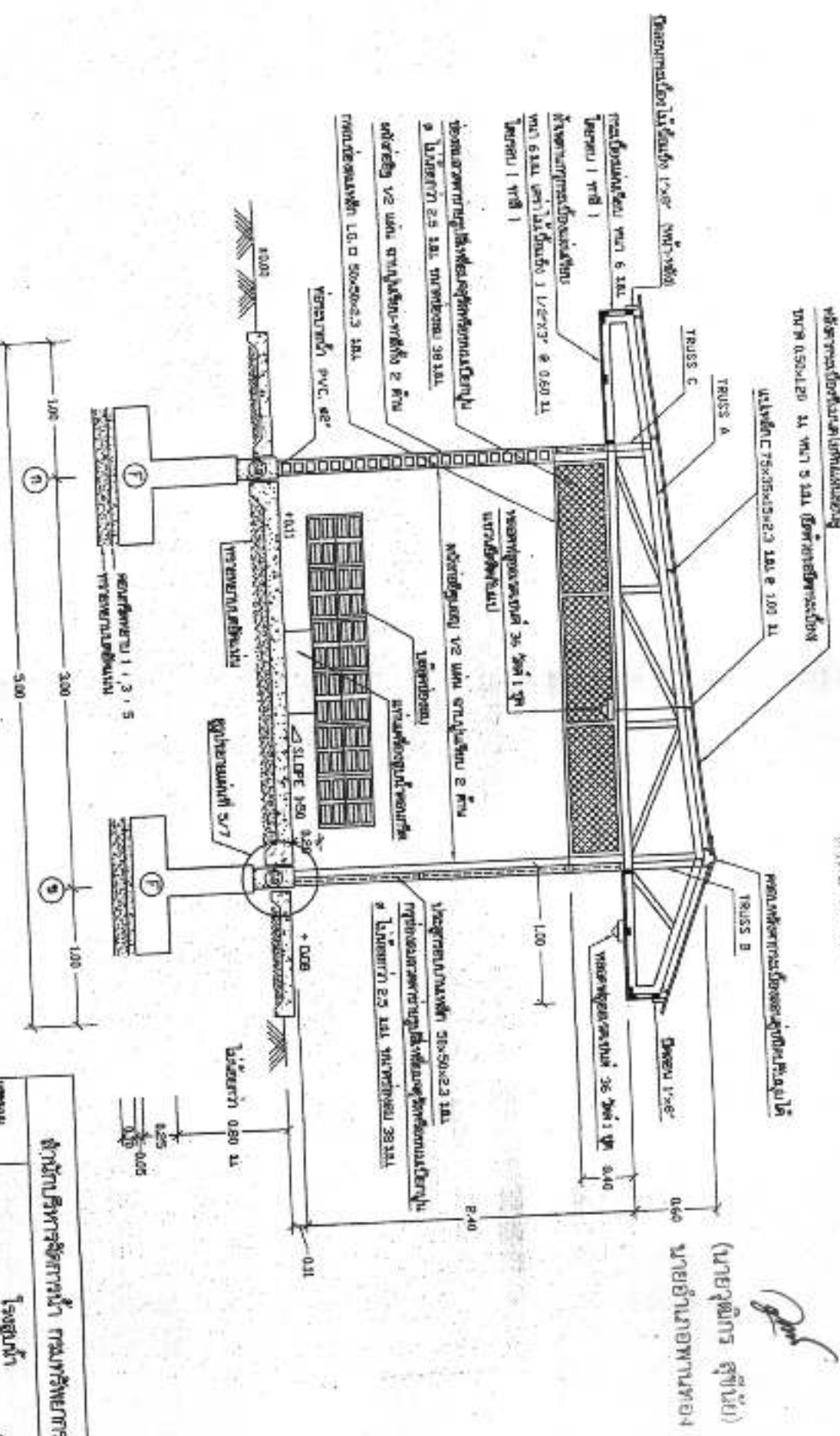
(นายวุฒิกร สุธิน้อย)
นายอำเภอพานทอง

สำนักงานสาธารณสุขอำเภอพานทอง

นายอำเภอพานทอง		นายวุฒิกร สุธิน้อย	
ผู้อำนวยการกองช่าง อบจ. หนองบัวลำภู		นายวุฒิกร สุธิน้อย	
นายอำเภอพานทอง	นายวุฒิกร สุธิน้อย	นายอำเภอพานทอง	นายวุฒิกร สุธิน้อย
นายอำเภอพานทอง	นายวุฒิกร สุธิน้อย	นายอำเภอพานทอง	นายวุฒิกร สุธิน้อย



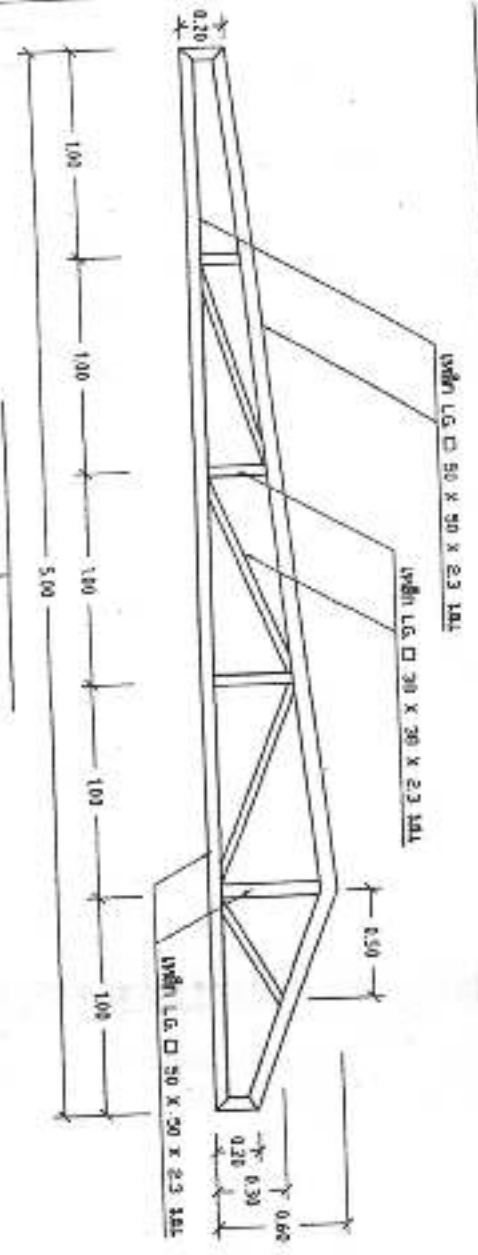
มหาวิทยาลัยเทคโนโลยีราชมงคลธัญบุรี
 ภาควิชาวิศวกรรมโยธา
 ภาควิชาวิศวกรรมโยธา
 ภาควิชาวิศวกรรมโยธา



รายละเอียด: รายละเอียดของโครงสร้างคานและเสาเข็ม

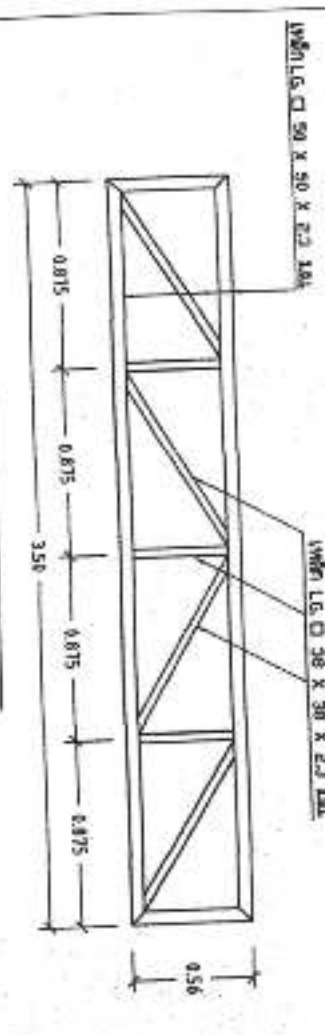
รูปที่ 1 - 1
 1 : 30

ข้อมูลโครงการ			
ชื่อโครงการ	ชื่ออาจารย์	ชื่อผู้จัดทำ	ชื่อผู้ควบคุม
โครงการก่อสร้างอาคารเรียน	ดร. วิชาญ	ดร. วิชาญ	ดร. วิชาญ
ชื่อ / วิชา	วิชา	วิชา	วิชา
ชื่อ / วิชา	วิชา	วิชา	วิชา

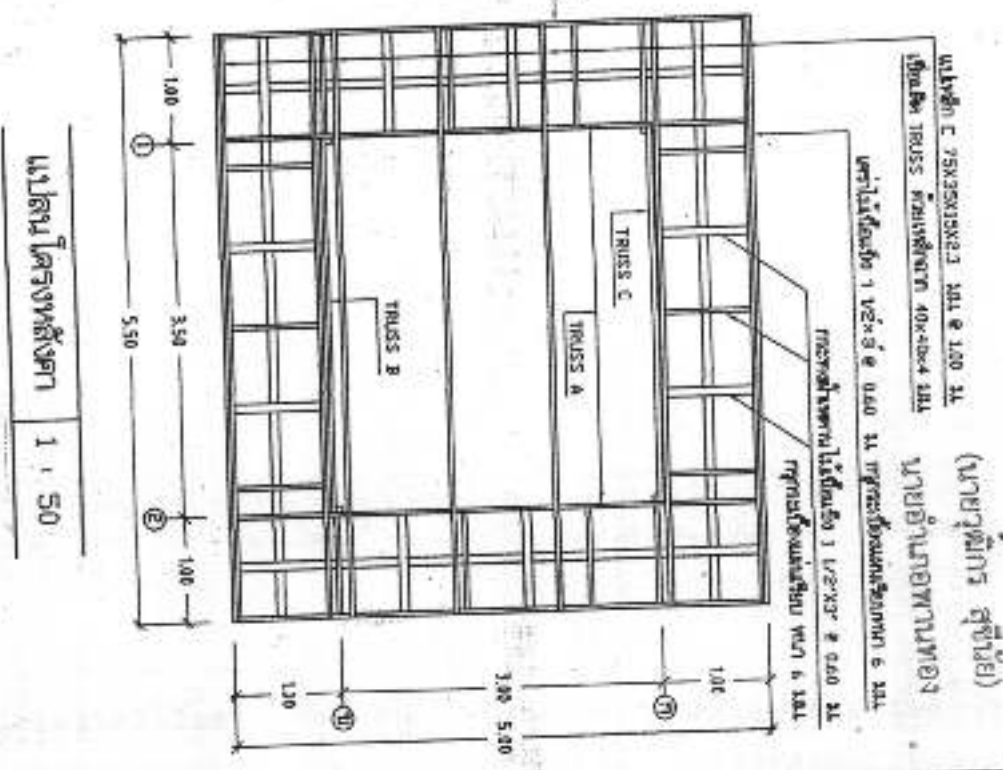
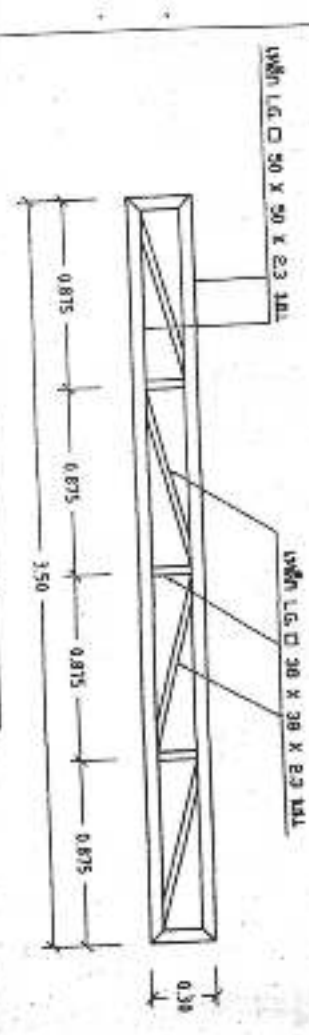


TRUSS A 1 : 25

ใช้เหล็ก 1/2" x 3" Emulman
ขนาดหน้าเหล็กตามรูป

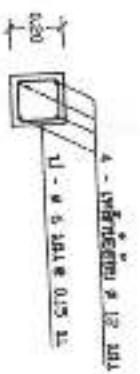


TRUSS B 1 : 25



แปลน โครงหลังคา 1 : 50

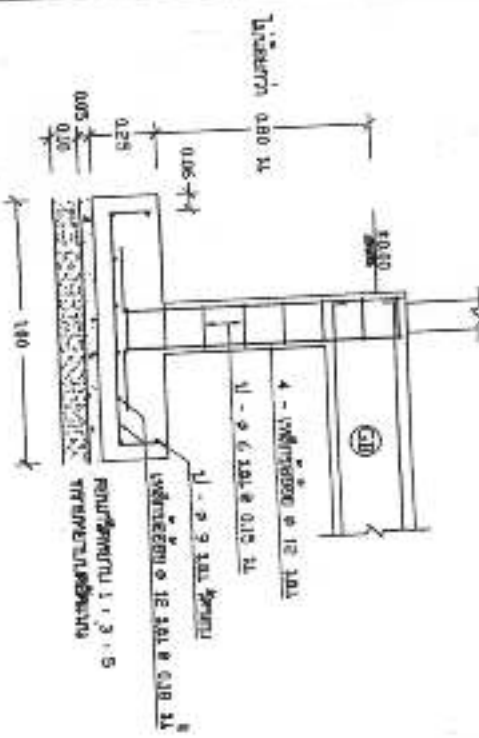
ข้อมูลโครงการ			
ชื่อโครงการ	ชื่อทีม	ชื่อสมาชิก	ชื่อสมาชิก
ชื่อโครงการ	ชื่อทีม	ชื่อสมาชิก	ชื่อสมาชิก
ชื่อโครงการ	ชื่อทีม	ชื่อสมาชิก	ชื่อสมาชิก



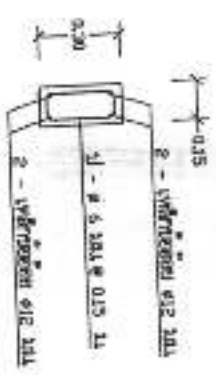
แบบรายละเอียดข้อต่อคาน (A)

แบบรายละเอียดคาน (B)

แบบรายละเอียดคาน (C)



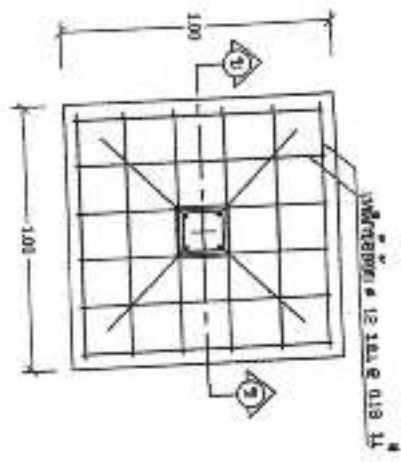
แบบรายละเอียดคาน (B)



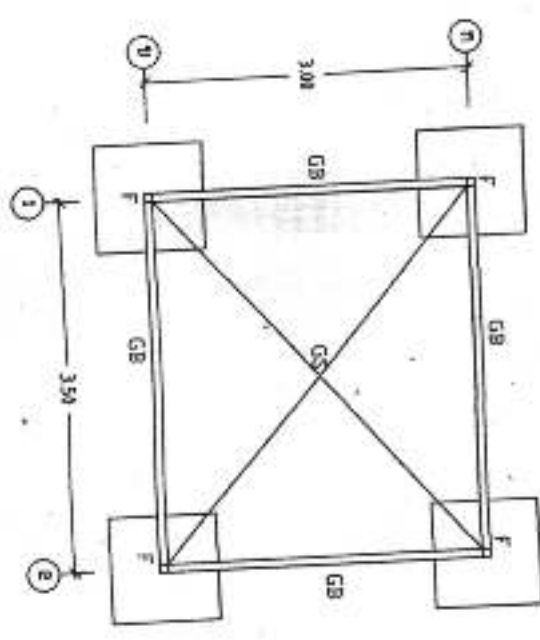
แบบรายละเอียดคาน (C)



แบบรายละเอียดคาน (D)



แบบรายละเอียดเสา (F)



แบบรายละเอียดเสา (GB)

(นายวุฒิกร สุทธิชัย)
นายช่างภาพทางของ

ข้อมูลโครงการ		ชื่อโครงการ	
ชื่อโครงการ	โครงการก่อสร้างอาคารพาณิชย์	ชื่อโครงการ	โครงการก่อสร้างอาคารพาณิชย์
ที่ตั้งโครงการ	เลขที่ 123 ถนนสุขุมวิท กรุงเทพฯ	ชื่อโครงการ	โครงการก่อสร้างอาคารพาณิชย์
วันที่อนุมัติ	15/10/2565	ชื่อโครงการ	โครงการก่อสร้างอาคารพาณิชย์
ผู้อนุมัติ	นายวุฒิกร สุทธิชัย	ชื่อโครงการ	โครงการก่อสร้างอาคารพาณิชย์
ตำแหน่ง	วิศวกร	ชื่อโครงการ	โครงการก่อสร้างอาคารพาณิชย์
หน่วยงาน	บริษัท วิศวกรรมโยธา จำกัด	ชื่อโครงการ	โครงการก่อสร้างอาคารพาณิชย์
ลายเซ็น	<i>(Signature)</i>	ชื่อโครงการ	โครงการก่อสร้างอาคารพาณิชย์
ชื่อ	นายวุฒิกร สุทธิชัย	ชื่อโครงการ	โครงการก่อสร้างอาคารพาณิชย์
ตำแหน่ง	วิศวกร	ชื่อโครงการ	โครงการก่อสร้างอาคารพาณิชย์
หน่วยงาน	บริษัท วิศวกรรมโยธา จำกัด	ชื่อโครงการ	โครงการก่อสร้างอาคารพาณิชย์